

Vrijdagavond wedstrijden

Versie1

- Start Vrijdagavondwedstrijd altijd rond gebied bij GB25-RB14 – in de wind starten
- Finish beide wedstrijden altijd tussen GB18A -GB19A

Altijd vaarwater respecteren als vaarwater staat benoemd, tenzij daarvan nadrukkelijk wordt afgeweken in de omschrijving van de te varen route.













Vrijdagavondwedstrijden

- Zie website : <https://www.wvbrouwershaven.nl/activiteitenoverzicht>

Denk altijd aan de veiligheid: man overboord, verwondingen of brand.

- Voor iedere opvarende een reddingsvest geadviseerd, deze dragen tijdens de gehele wedstrijd.
- Een reddingsboei binnen handbereik.
- Een verbandtrommel aanwezig
- Brandblusser aanwezig

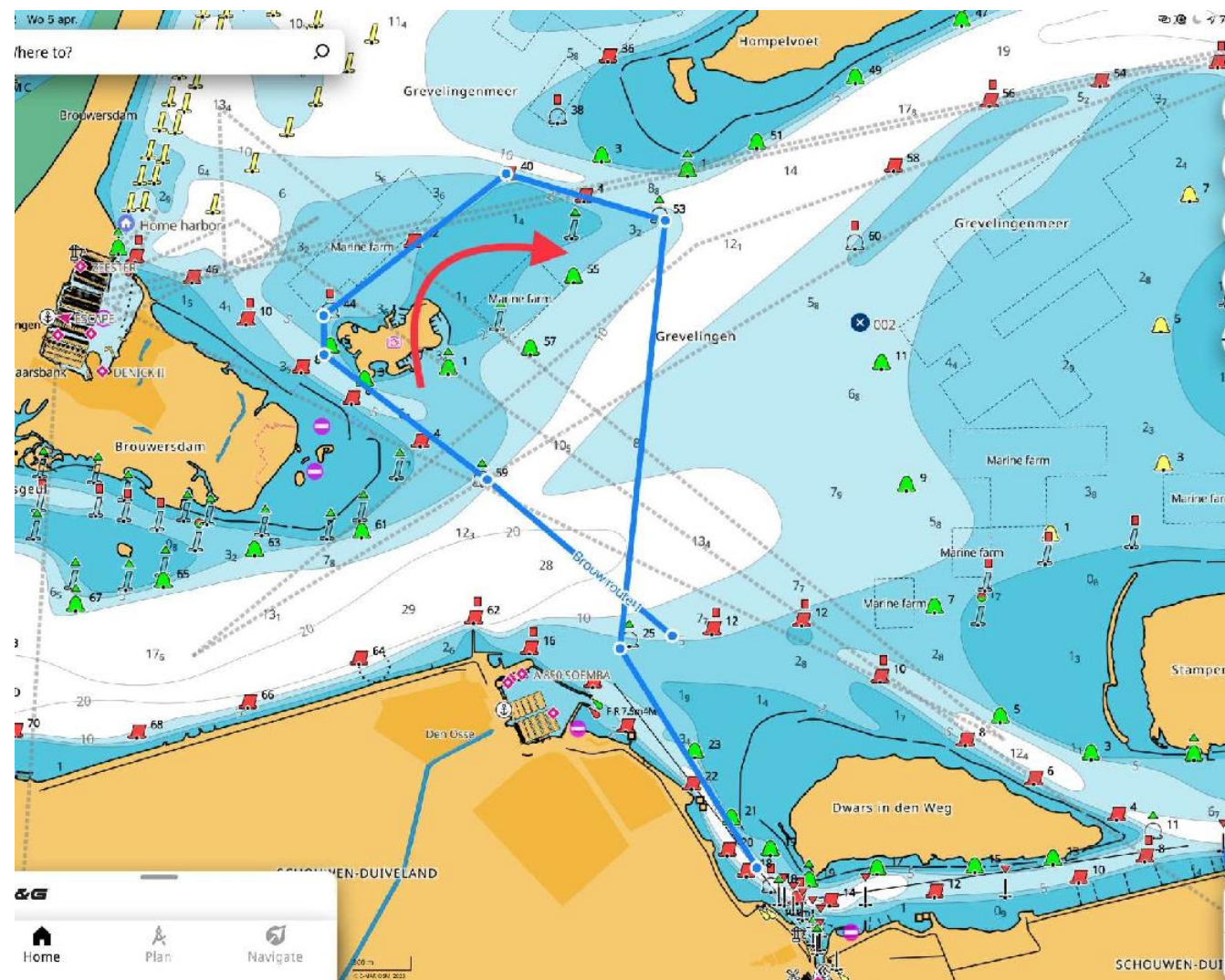
Startprocedure

5 minuten voor de start Waarschuwingssein	 	Toeter + marifoon ("nog 5 minuten")
4 minuten voor de start Vorbereidingssein	 	Toeter + marifoon ("papa up")
1 minuut voor de start	 	Toeter(lang) + marifoon ("papa down")
START !	 	Toeter + marifoon ("start")
Valse start van een of enkele boten geconstateerd: Individuele terugroep Vlag blijft na de start staan tot dat alle boten die zich tijdens start over startlijn bevonden volledig terug gekeerd zijn over start lijn	 	1x toeter
Valse start voor veel boten geconstateerd: algemene terugroep Daarna nieuwe starttijd kiezen en procedure opnieuw beginnen 1 minuut na strijken van deze vlag...	 	2x toeter



Baan 1

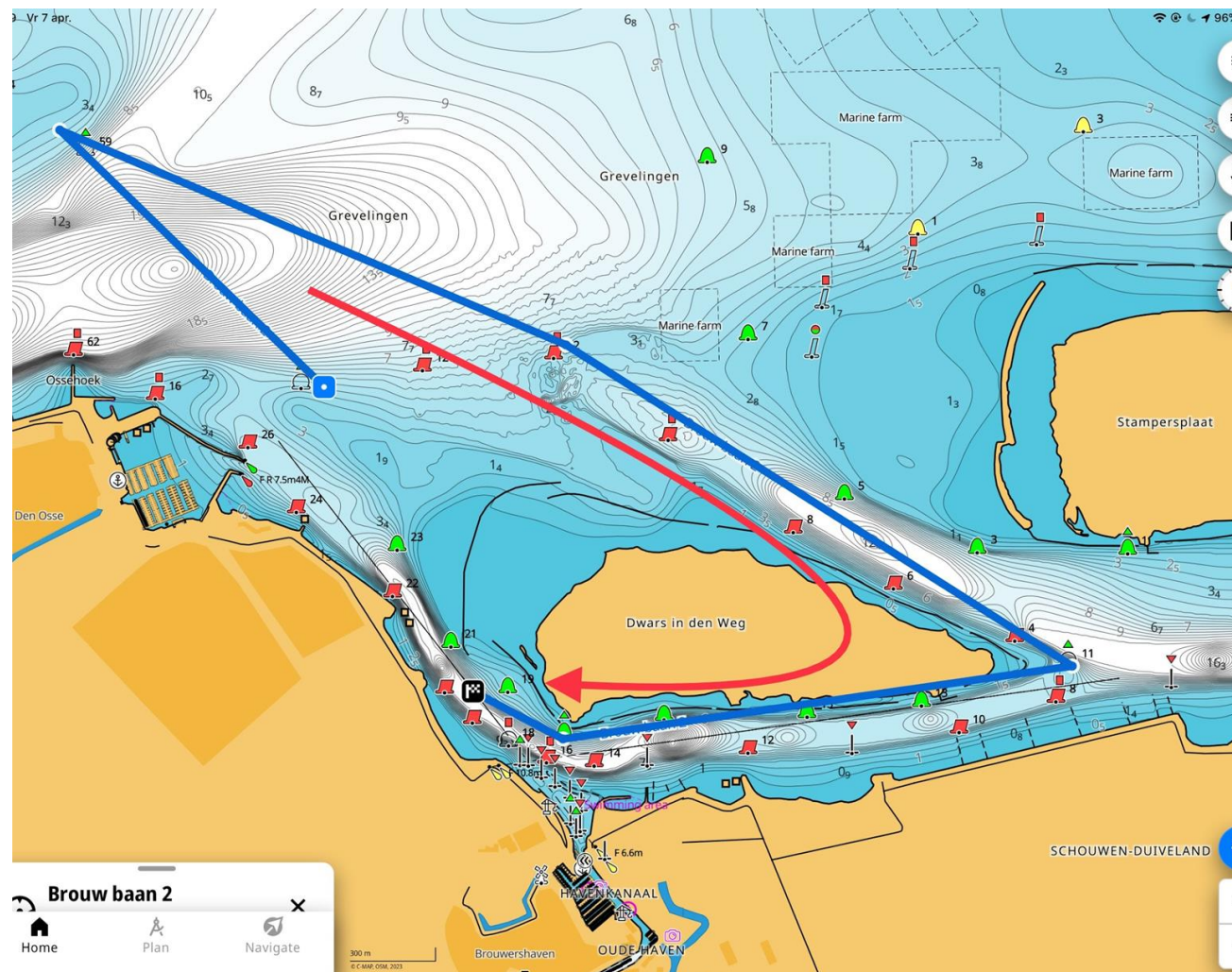
Baan 1 – wind NW	5 mijl
Rondje Ossehoek	
Start GB25-RB14 en rib	
G59/GO2	BB
GO5	SB
SP44/GO7	SB
SP40	SB
G53/HG2	SB
Finish GB18A – GB19A	





Baan 2

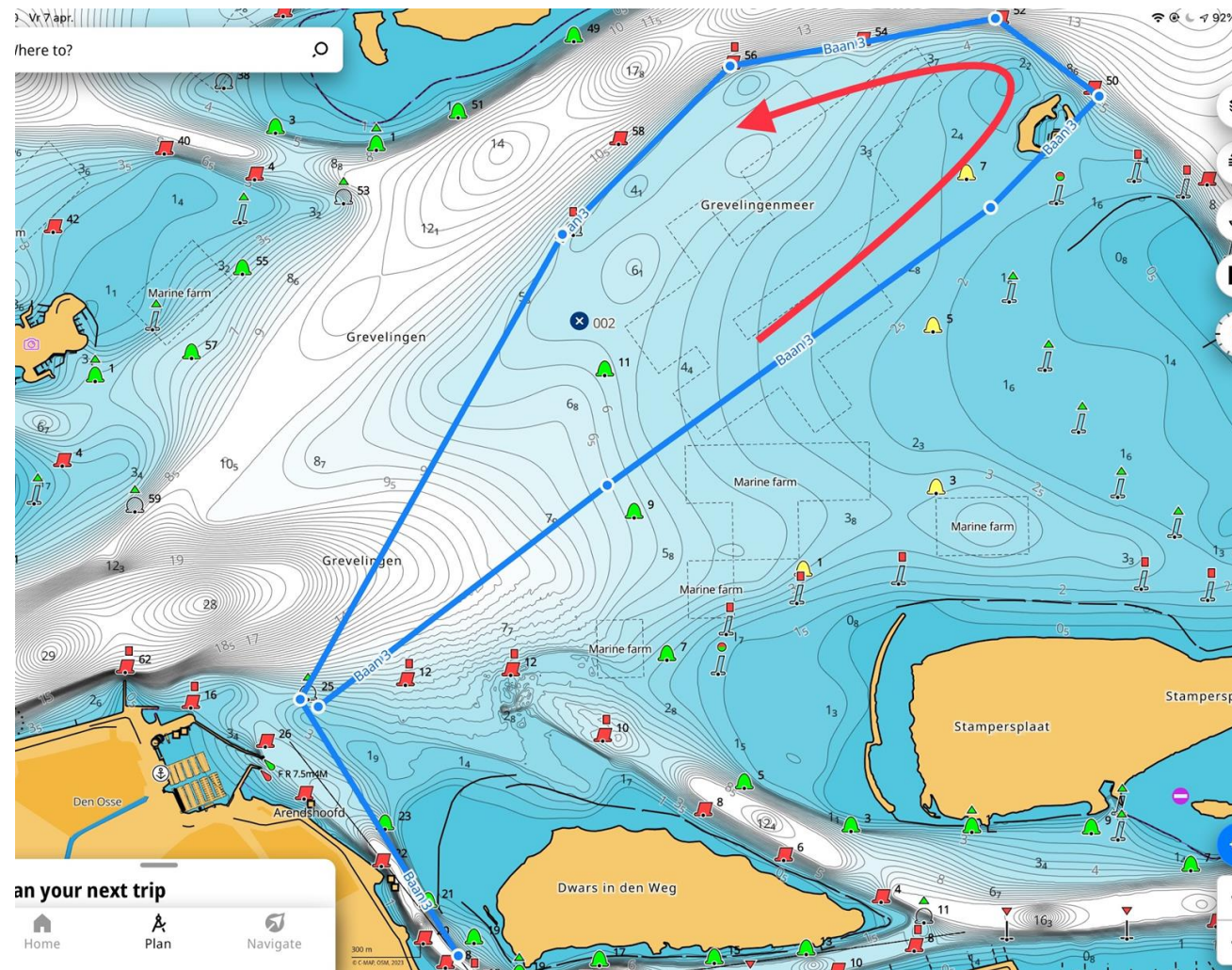
Baan 2 – wind W	5 mijl
Rondje Dwars in den Weg	
Start GB25-RB14 en rib	
G59/GO2	SB
RB12	SB
GB11/RB2	SB
GB19	SB
Finish GB18A – GB19A	





Baan 3

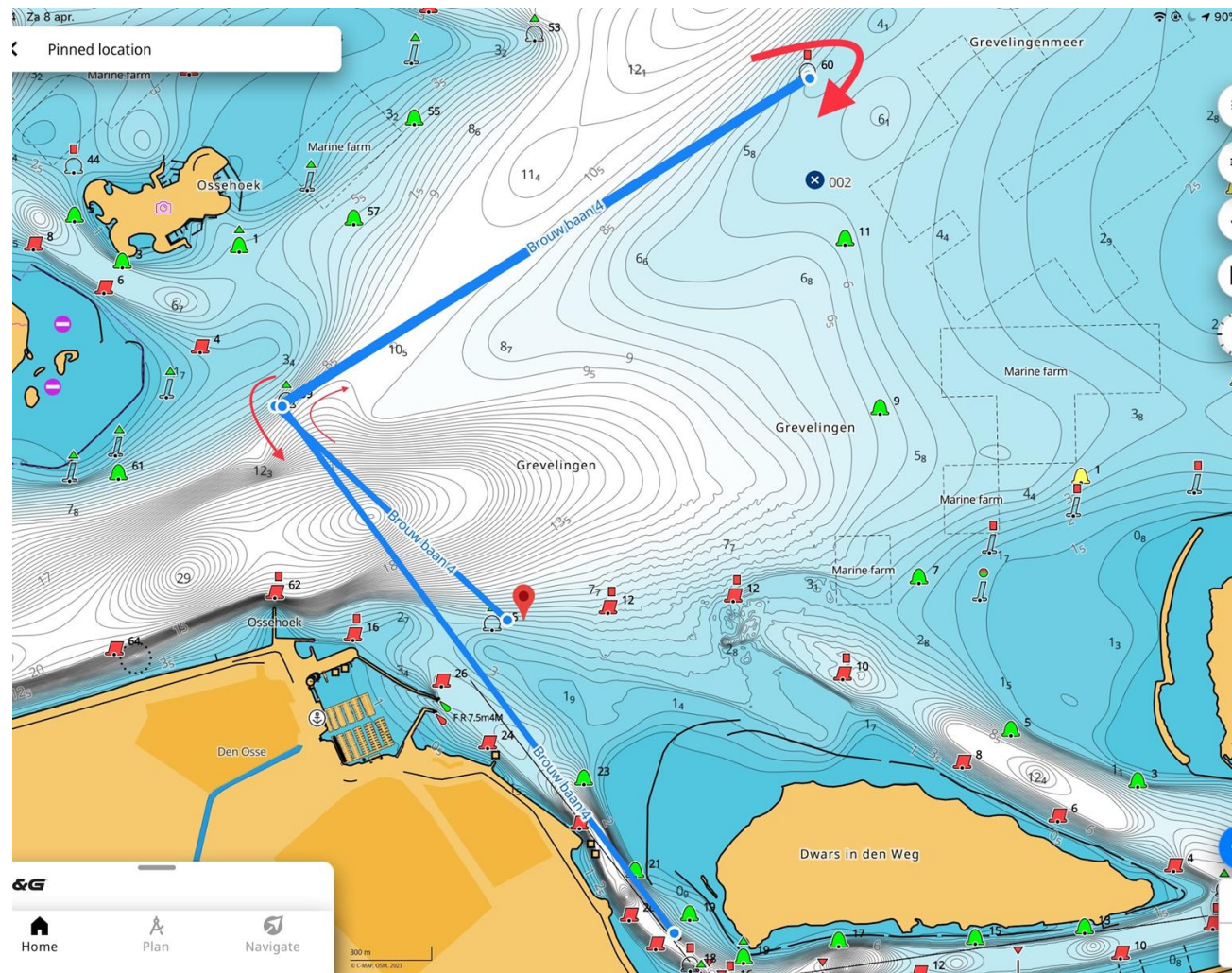
Baan 3 – Wind ZW	5 mijl
Rondje Archipel	
Start GB25-RB14 en Rib	
RB9	SB
ZW 7	BB
Archipel	BB
G50	BB
G52	BB
G56	BB
G60/RB13	BB
GB25/RB14	BB
Finish GB18A – GB19A	





Baan 4

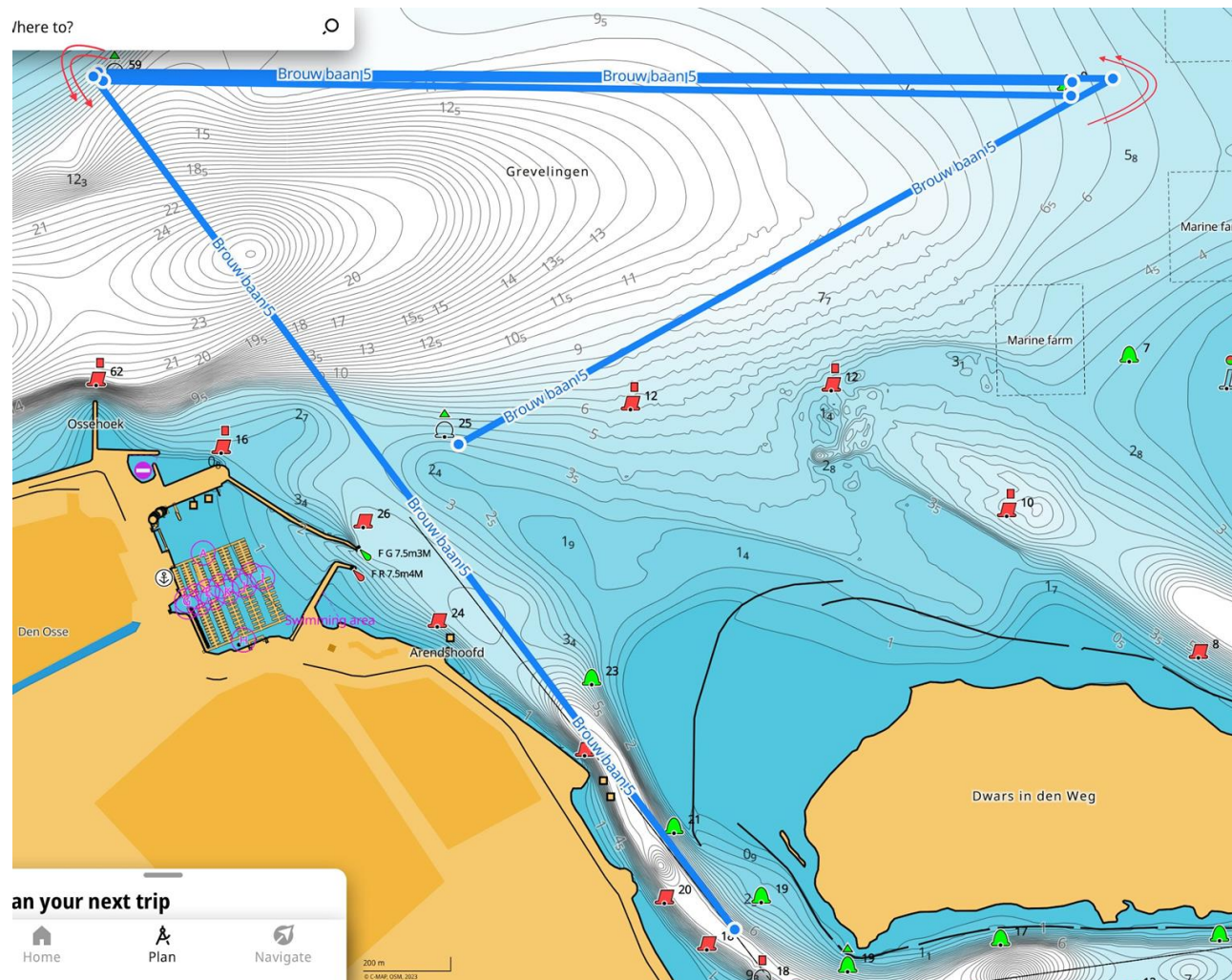
Baan 4 wind ZW	5 mijl
Rondje scheidingstonnen	
Start GB25-RB14 en rib	
GB59/GO2	SB
G60/RB13	SB
GB59/GO2	BB
Finish GB18A – GB19A	





Baan 5

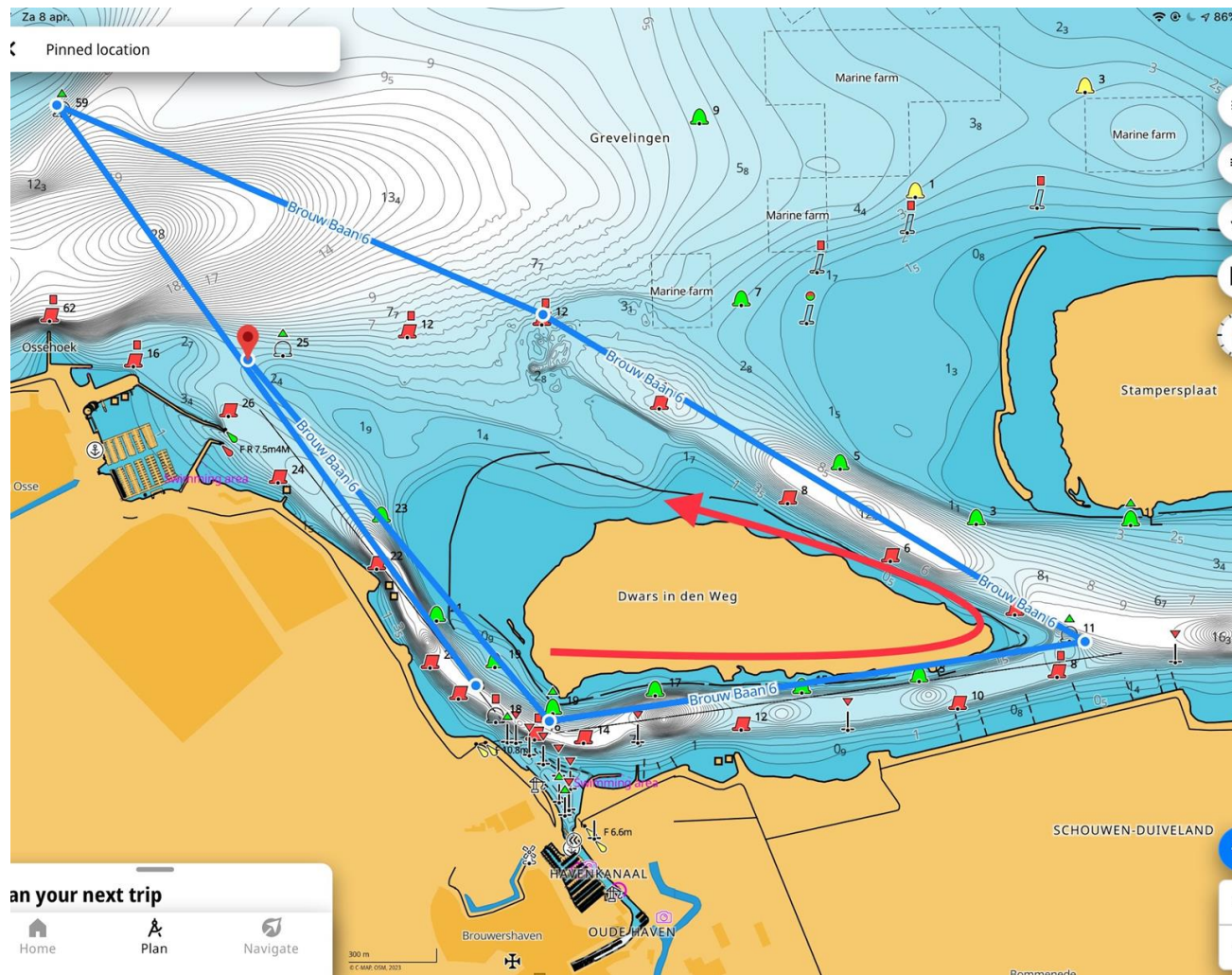
Baan 5 wind W	5 mijl
Rondje Oost-West	
Start GB25-RB14 en rib	
RB9	BB
G59/GO2	BB
RB9	BB
G59/GO2	BB
Finish GB18A – GB19A	





baan 6

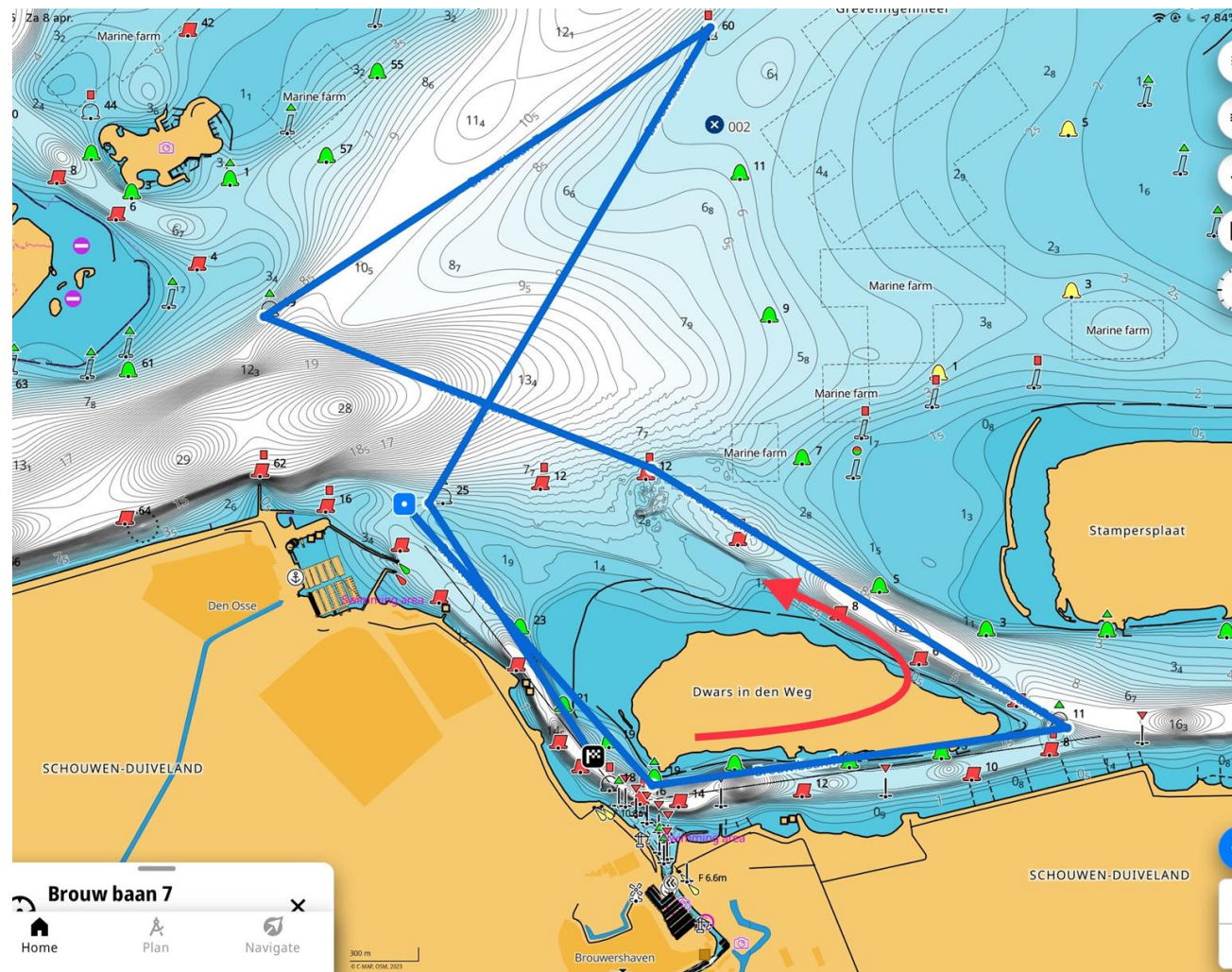
Baan 6 – wind O	5 mijl
Omgekeerd rondje Dwars in den Weg	
Start GB25-RB14 en rib	
GB19	BB
GB11/RB2	BB
RB12	BB
G59/GO2	BB
Finish GB18A – GB19A	





Baan 7

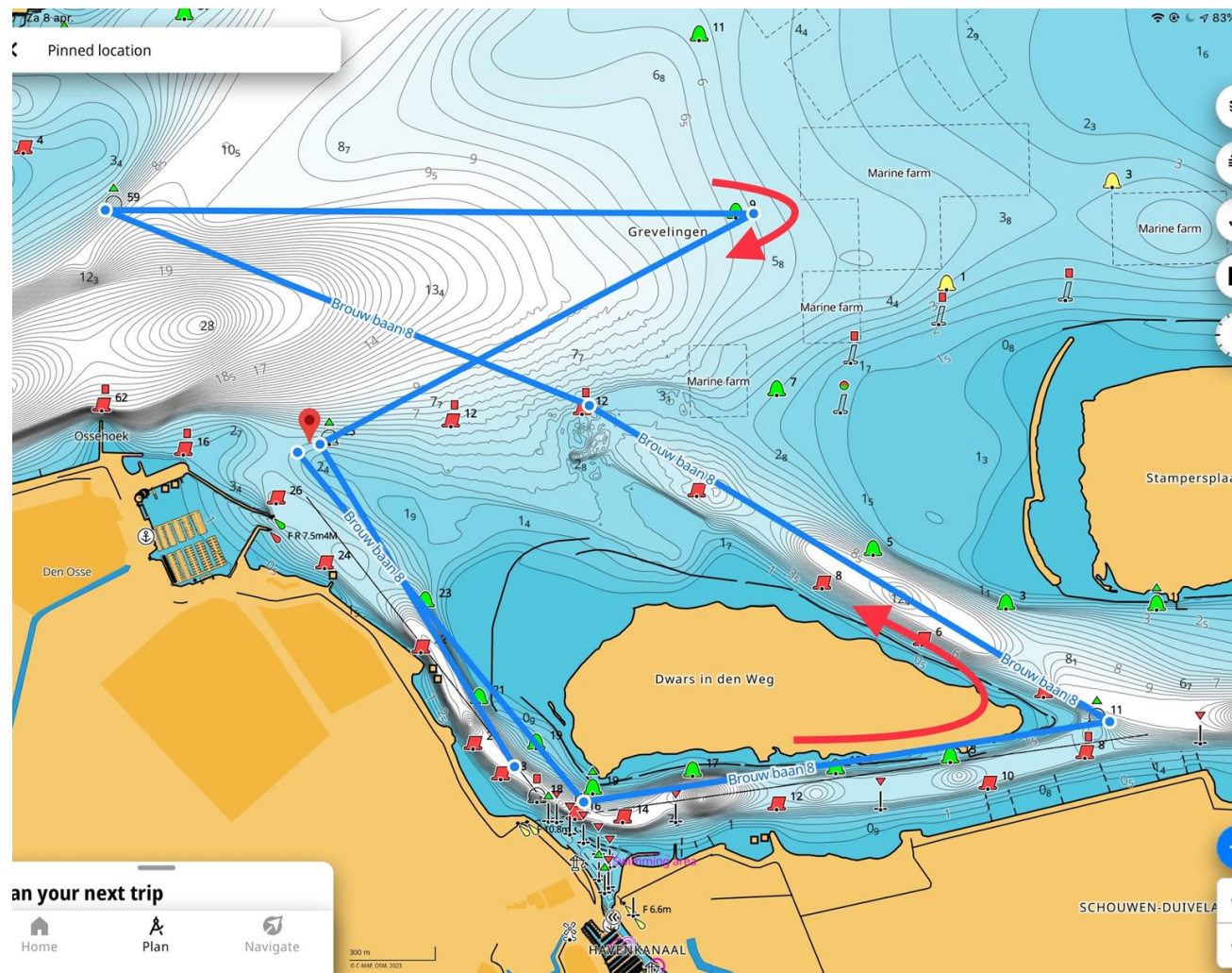
Baan 7 – wind O	5 mijl
Omgekeerd rondje scheidingstonnen	
Start GB25-RB14 en rib	
GB19	BB
GB11/RB2	BB
RB12	BB
GB59/GO2	SB
G60/RB13	SB
GB25/RB14	BB
Finish GB18A – GB19A	





Baan 8

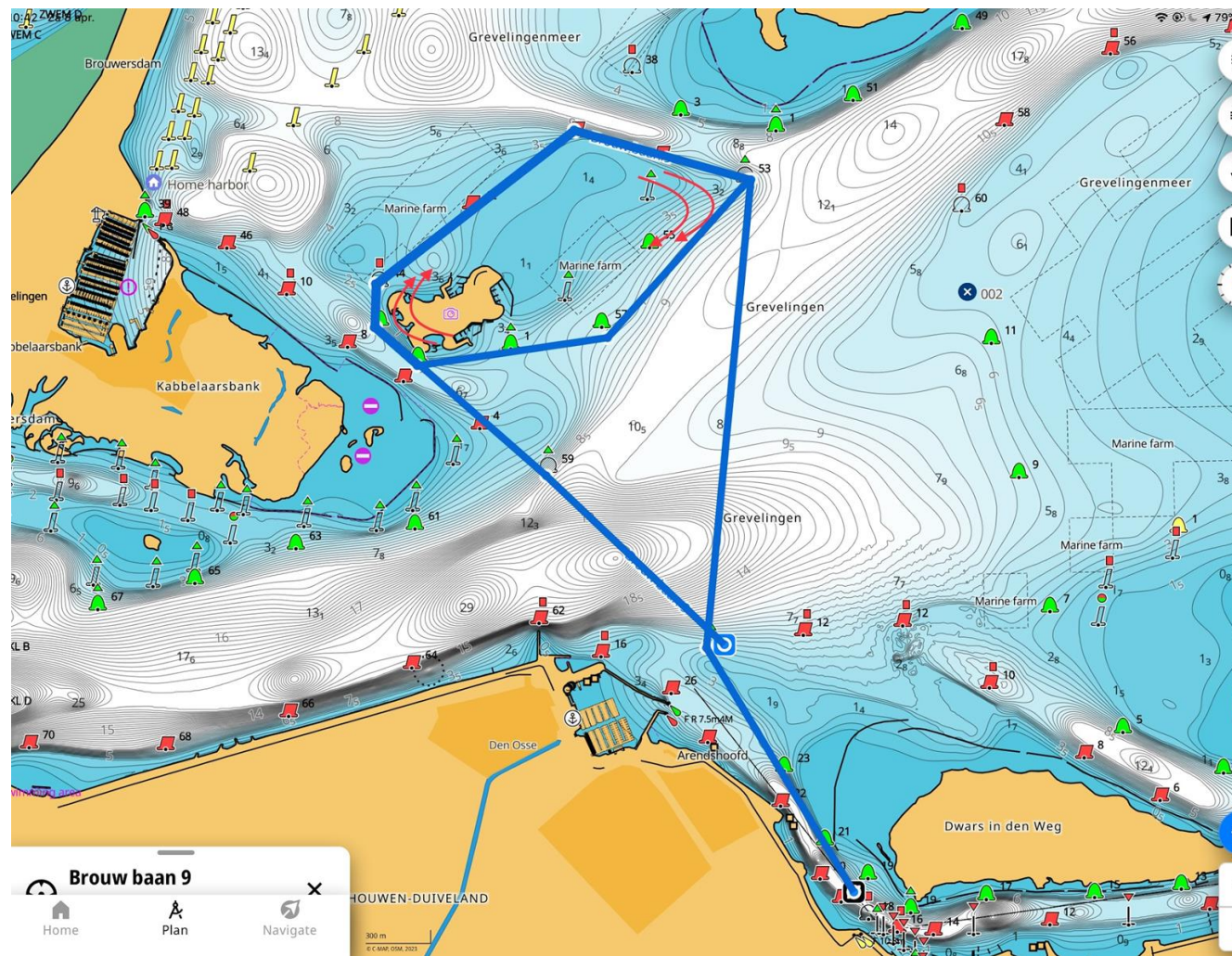
Omgekeerd rondje Oost-West	
Start GB25-RB14 en rib	
GB19	BB
GB11/RB2	BB
RB 12	BB
GB59/GO2	SB
RB9	SB
GB25/RB14	BB
Finish GB18A – GB19A	





Baan 9

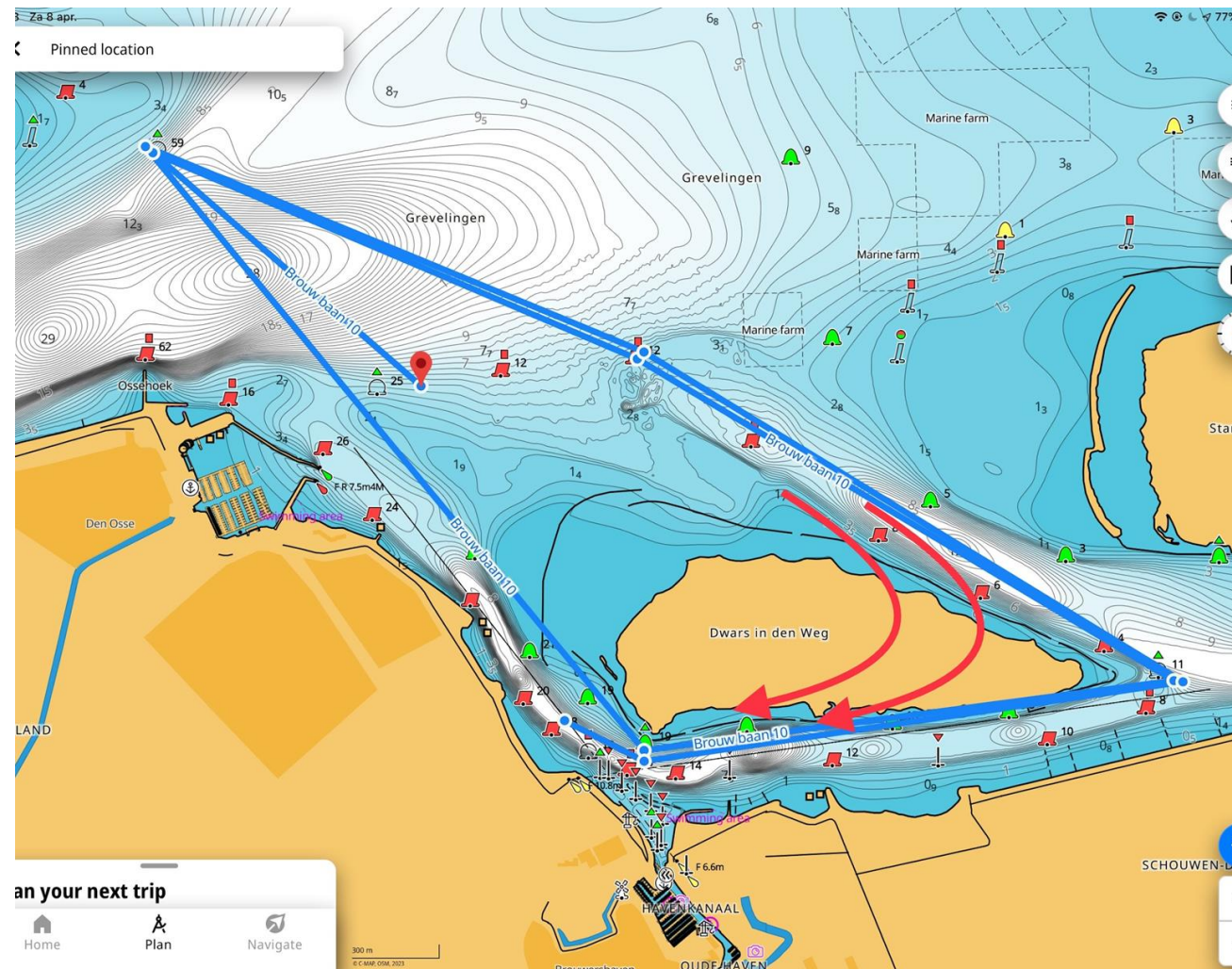
Baan 9 – wind NW	6,5 mijl
Rondjes Ossehoek	
Start GB25-RB14 en rib	
G59/GO2	BB
GO5	SB
SP44/GO7	SB
SP40	SB
G53/HG2	SB
G57	SB
GO3	SB
GO5	SB
SP44/GO7	SB
SP40	SB
G53/HG2	SB
GB25/RB14	BB
Finish GB18A – GB19A	





Baan 10

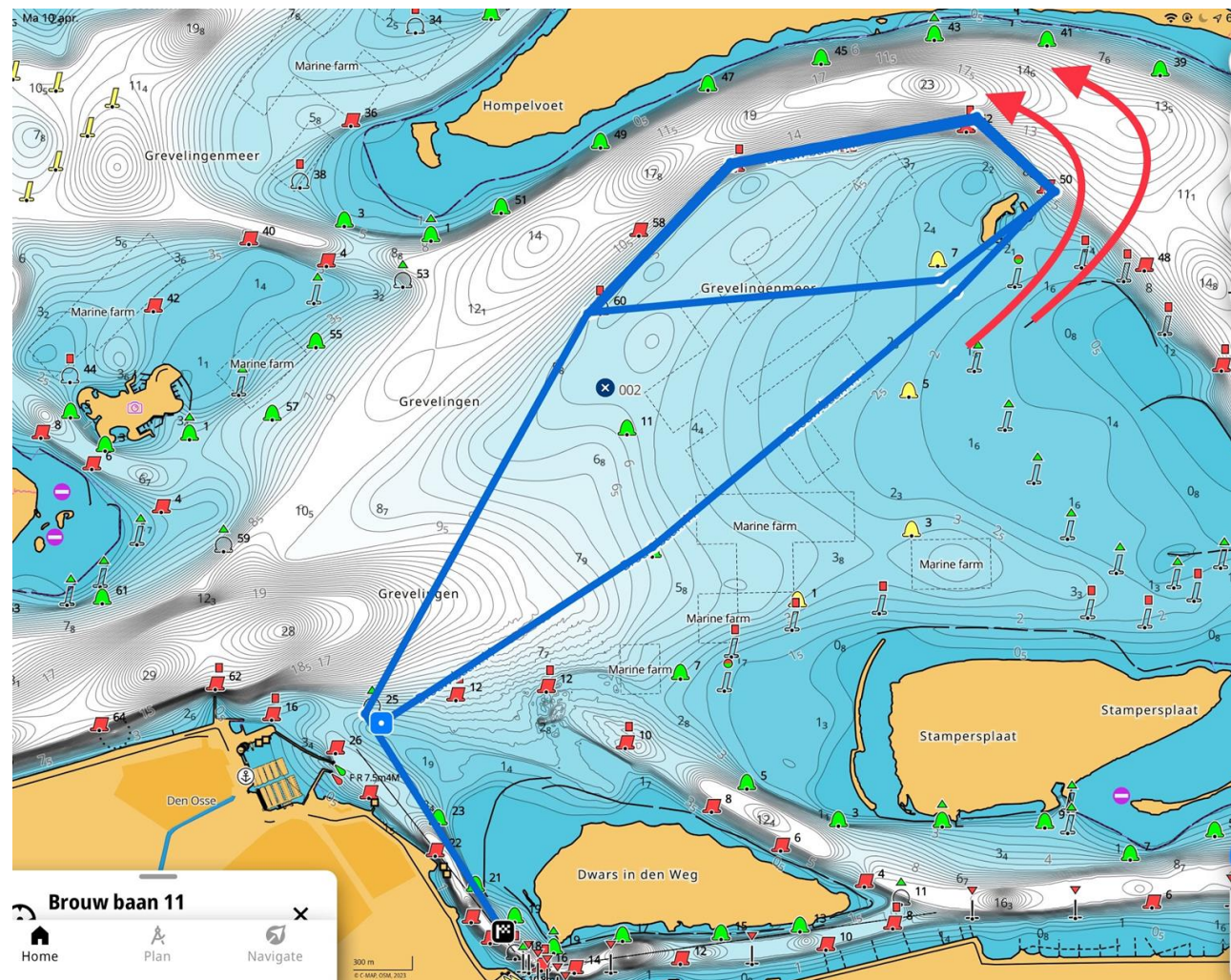
Baan 10 – wind W	10 mijl
Rondjes Dwars in den Weg	
Start GB25-RB14 en rib	
G59/GO2	SB
RB12	SB
GB11/RB2	SB
GB19	SB
G59/GO2	SB
RB12	SB
GB11/RB2	SB
GB19	SB
Finish GB18A – GB19A	





Baan 11

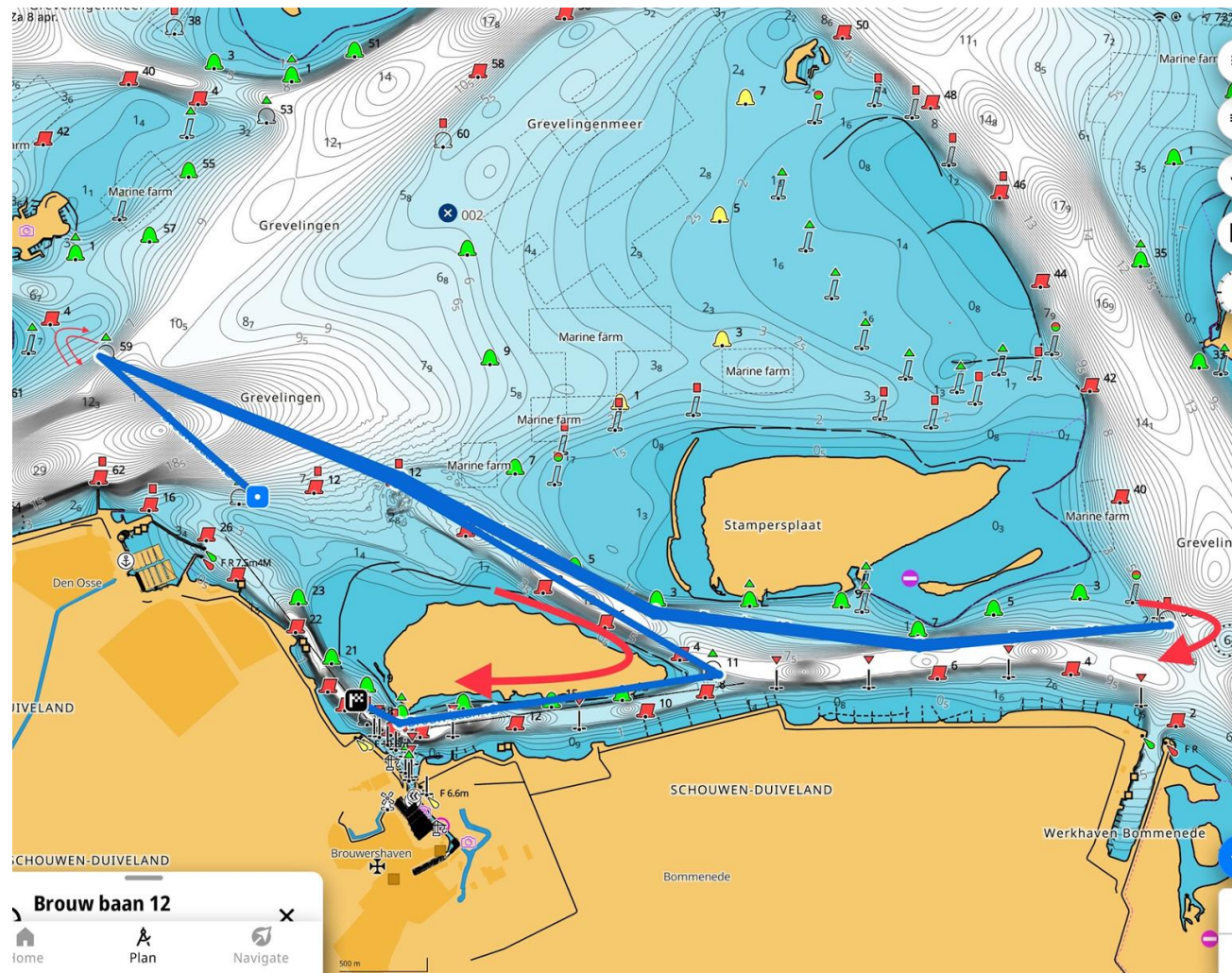
Baan 11 – wind ZW	10 mijl
Rondjes Archipel	
Start GB25-RB14 en rib	
RB9	SB
ZW7	BB
Archipel	BB
G50	BB
G52	BB
G56	BB
G60/RB13	BB
ZW7	BB
Archipel	BB
G50	BB
G52	BB
G56	BB
G60/RB13	BB
GB25/RB14	BB
Finish GB18A – GB19A	





Baan 12

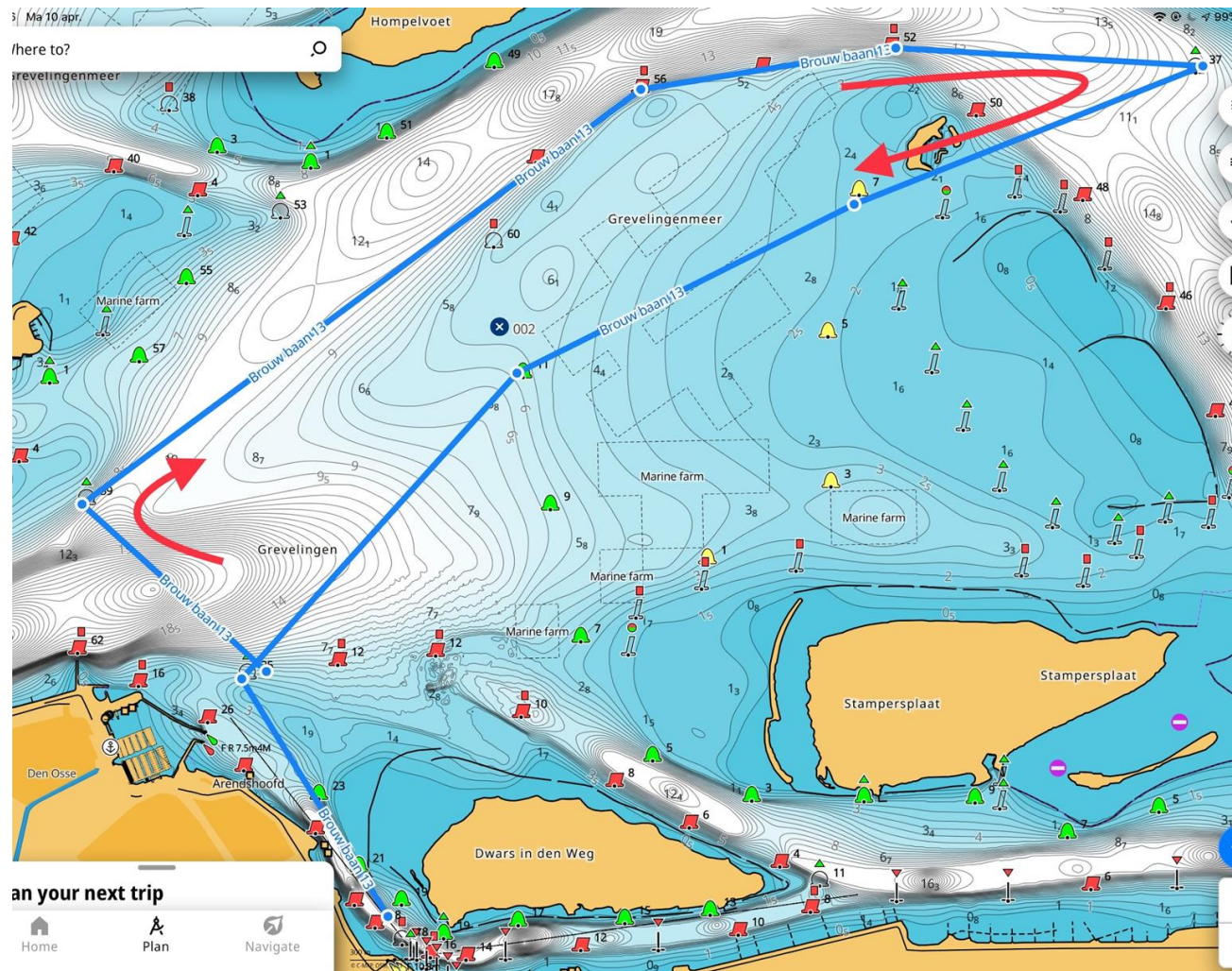
Rondje Bommenede	
Start GB25-RB14 en rib	
G59/GO2	SB
RB12	SB
RB3	BB
GB7	BB
G38/GB1	SB
GB7	SB
RB3	SB
RB 12	BB
G59/GO2	BB
RB12	SB
GB11/RB2	SB
GB19	SB
Finish GB18A – GB19A	





Baan 13

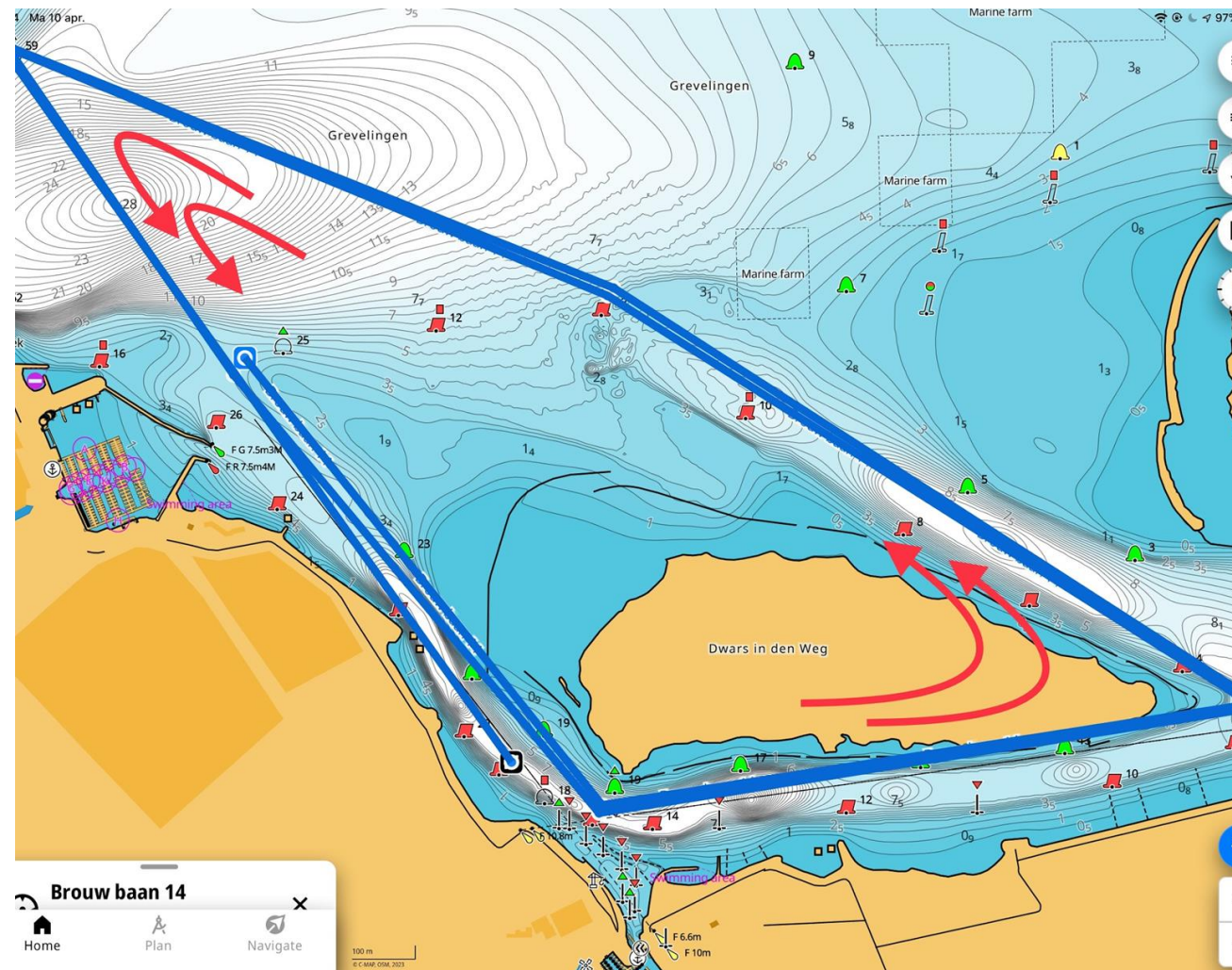
Baan 13 – wind ZW	10 mijl
Rondje Ossehoek - Paardegeul	
Start GB25-RB14 en rib	
G59/GO2	SB
G56	SB
G52	SB
G37/PG2	SB
Archipel	SB
ZW7	SB
RB11	BB
G59/GO2	BB
Finish GB18A – GB19A	





Baan 14

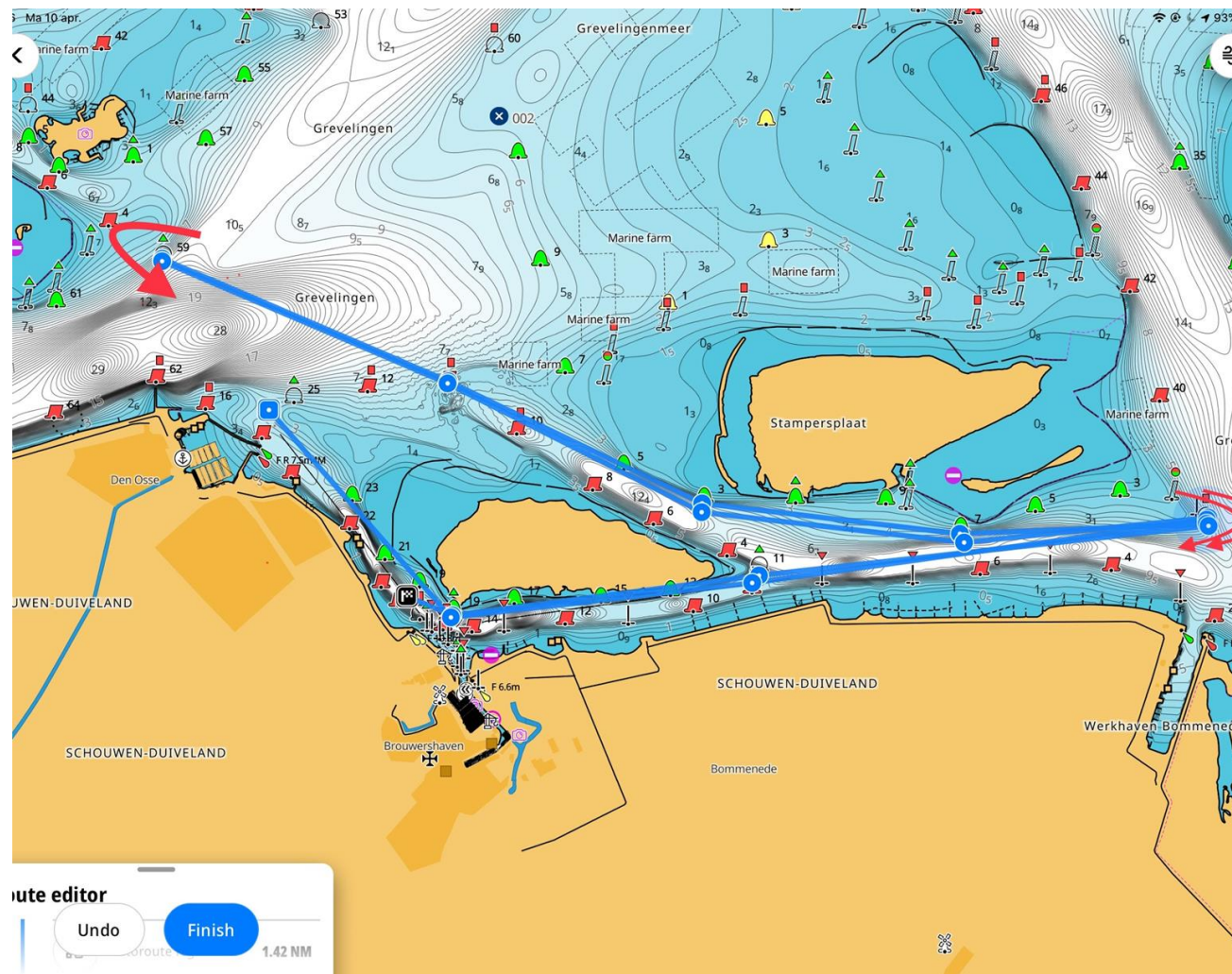
Baan 14 – wind O	10 mijl
Omgekeerd rondjes Dwars in den Weg	
Start GB25-RB14 en rib	
GB19	BB
GB11/RB2	BB
RB12	BB
G59/GO2	BB
GB25/RB14	BB
GB19	BB
GB11/RB2	BB
RB12	BB
G59/GO2	BB
Finish GB18A – GB19A	





Baan 15

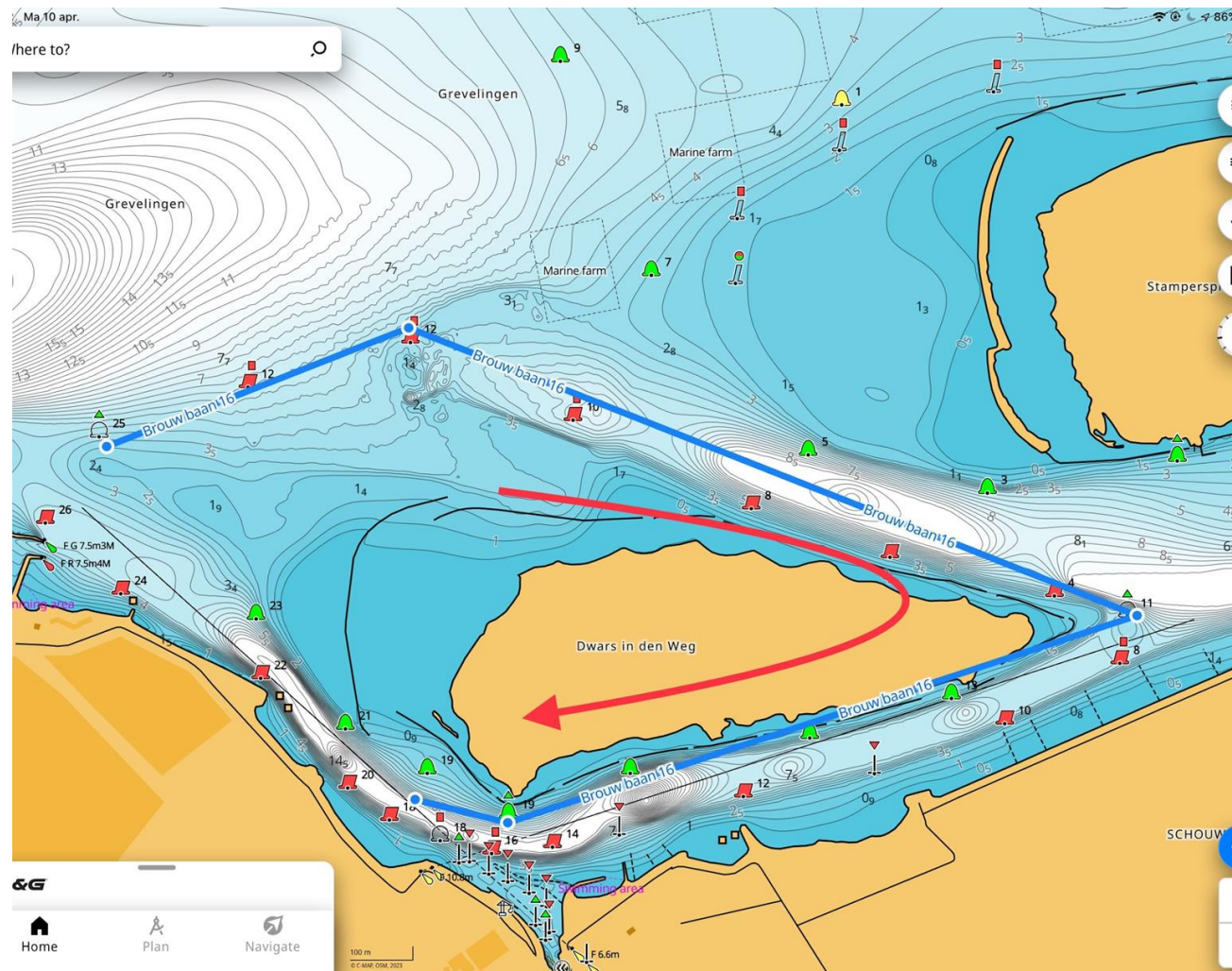
Baan 15- Wind O	10 mijl
Omgekeerd rondje Bommeneede	
Start GB25-RB14 en rib	
GB19	BB
GB8	SB
G38/GB1	SB
GB7	SB
RB3	SB
RB12	BB
G59/GO2	BB
RB12	SB
RB3	BB
GB7	BB
G38/GB1	SB
GB11/RB2	SB
GB19	SB
Finish GB18A – GB19A	





Baan 16

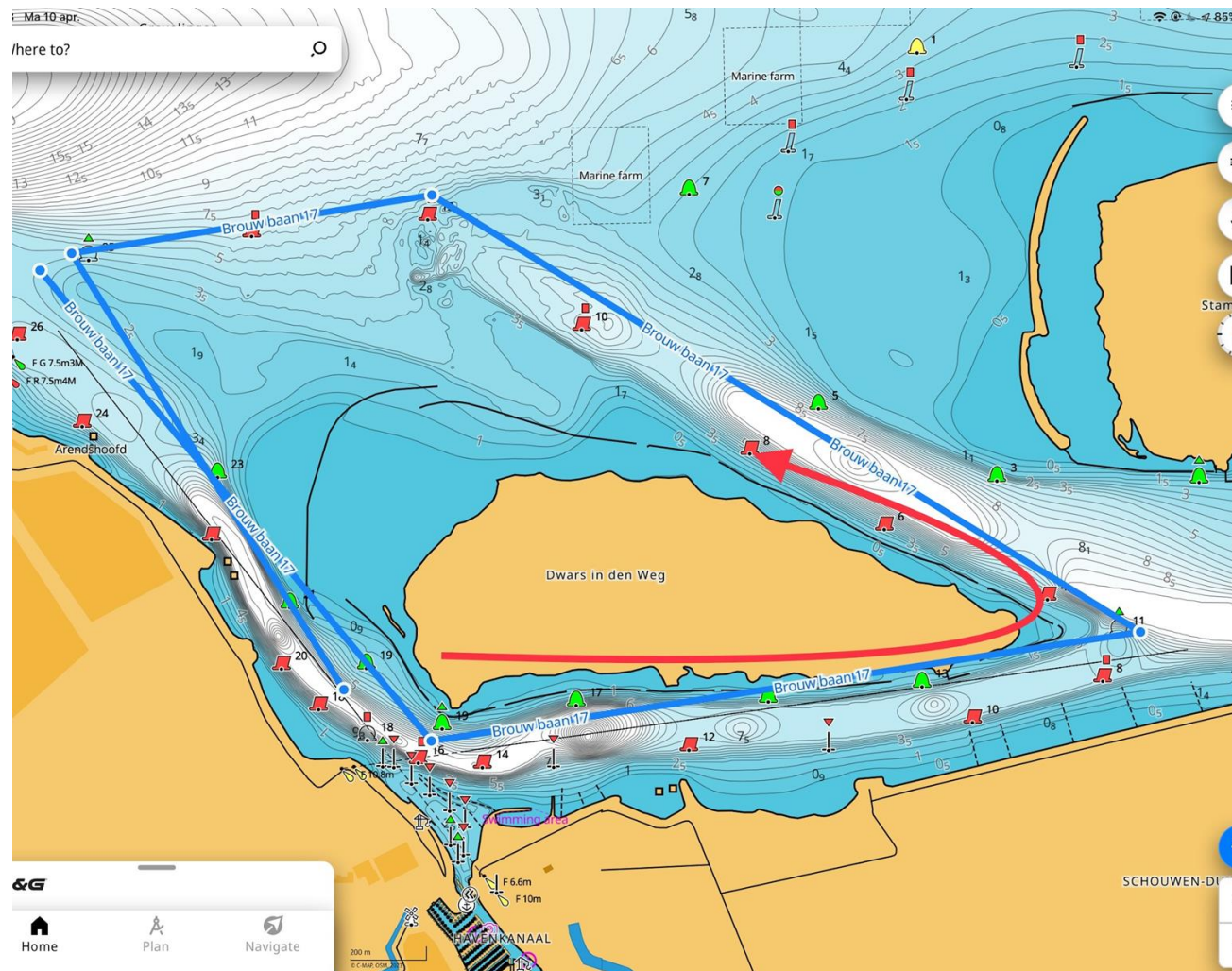
Baan 16 – wind W	4 mijl
Rondje Dwars in den Weg	
GB25/RB14	SB
RB12	SB
GB11/RB2	SB
GB19	SB
Finish GB18A – GB19A	





Baan 17

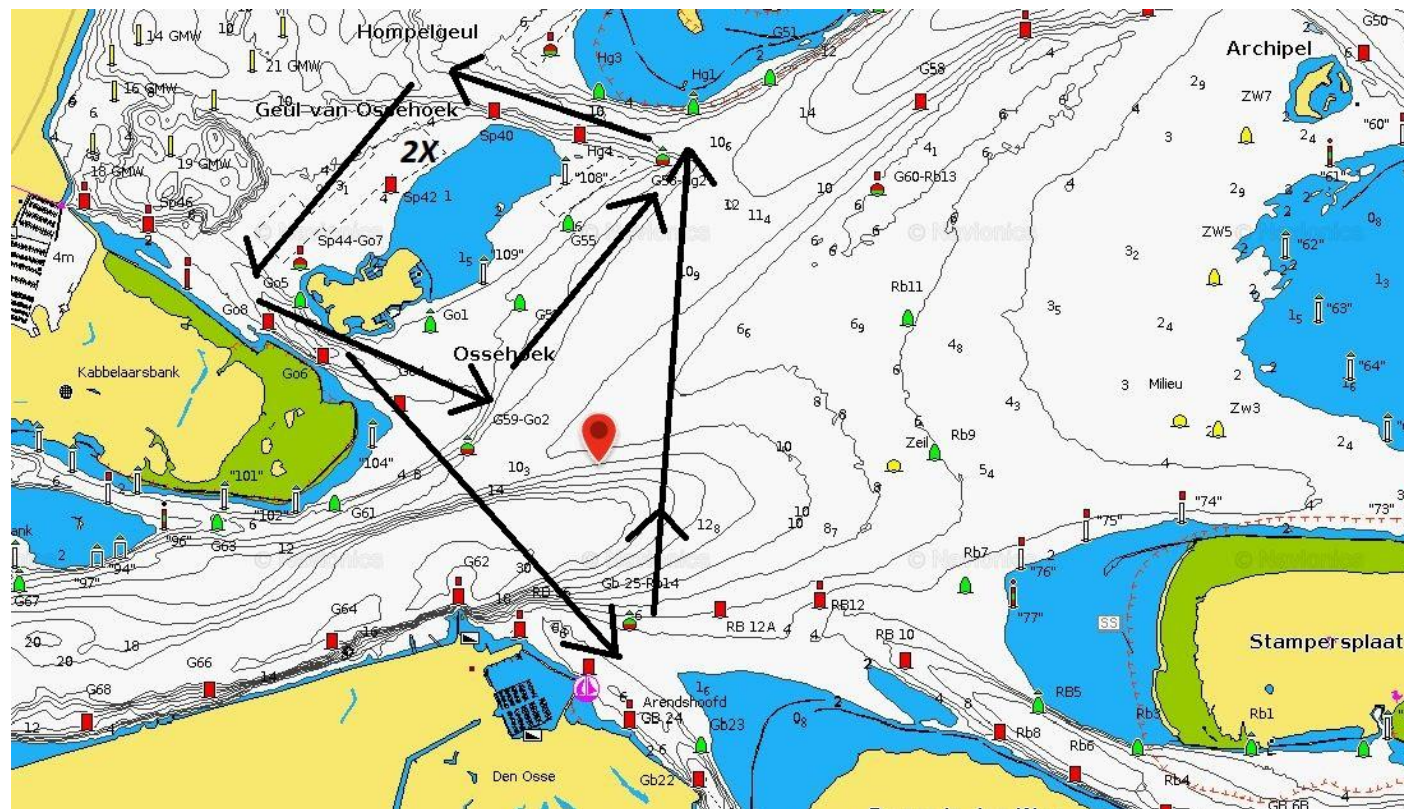
Baan 17 – wind O	4 mijl
Omgekeerd rondje Dwars in den Weg	
Start GB25-RB14 en rib	
GB19	BB
GB11/RB2	BB
RB12	BB
GB25/RB14	BB
Finish GB18A – GB19A	





Baan 18

Baan 18 – wind N	7 mijl
Rondjes Ossehoek	
Start GB25-RB14 en rib	Start
G53/HG2	BB
Hompelgeul	
SP40	BB
SP44/GO7	BB
GO5	BB
G57	BB
G53/HG2	BB
Hompelgeul	
SP40	BB
SP44/GO7	BB
GO5	BB
Finish GB18A – GB19A	Finish





Baan 19

Baan 19 – wind Noord	5.19nm
Up an down	
Start GB25-RB14 en rib	
G55	SB
RB12A	BB
G53-HG2	BB
GB25/RB14	BB
Finish GB18A – GB19A	

