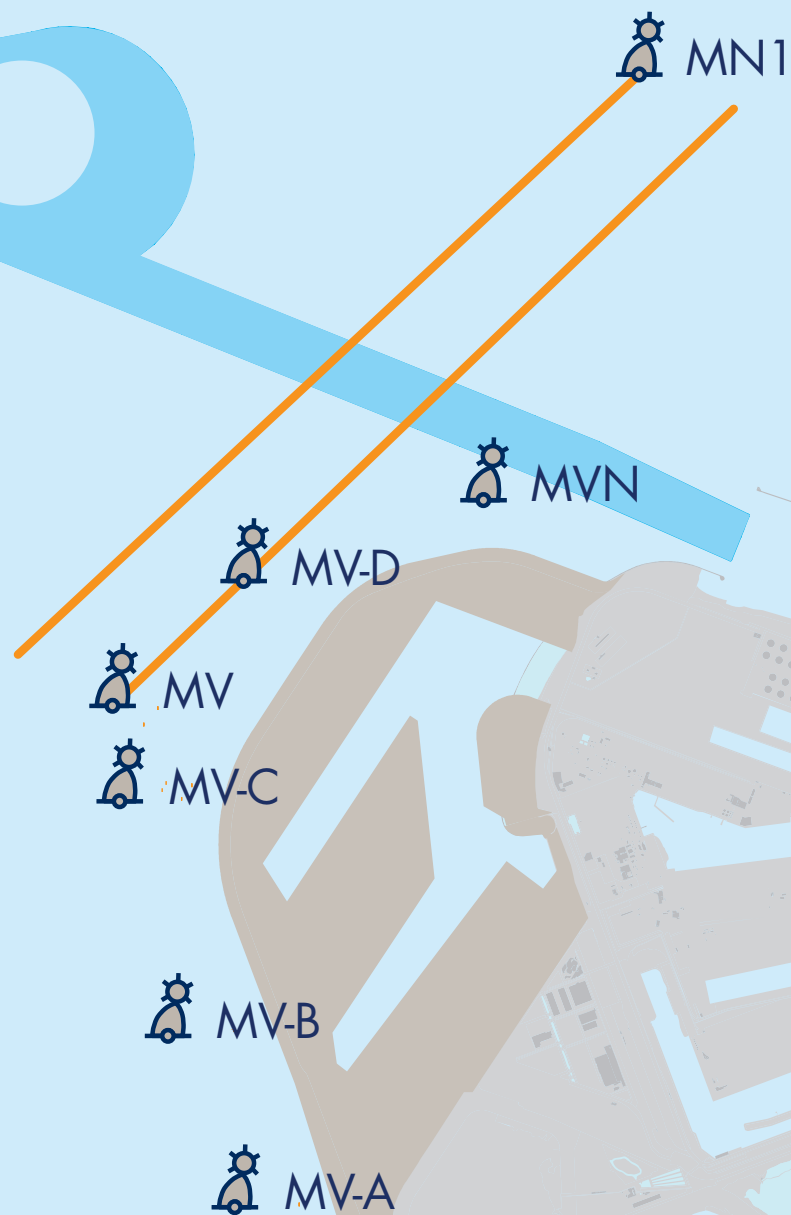


Aanbevolen oversteekroute voor kleine vaartuigen



Voor meer informatie:

www.portofrotterdam.com

www.maasvlakte2.com

© 2011 • Havenbedrijf Rotterdam N.V.

De aanleg van Maasvlakte 2 is in volle gang. Aannemerscombinatie PUMA vaart af en aan voor de aanleg van het nieuwe land en de zeewering. De contouren van de havenuitbreiding direct ten zuiden van de Maasmond tekenen zich inmiddels duidelijk af. Voor de recreatievaart geldt daarom sinds oktober 2008 een nieuwe oversteekroute van de Maasmonding. Ook de activiteiten van werkvaartuigen in de directe omgeving van de landaanwinning vragen oplettendheid van de recreatieschipper.

MARKERING WERKGEBIED

Het werkgebied van de landaanwinning is met west-cardinale lichtboeien gemarkeerd en niet toegankelijk voor de scheepvaart. De continue activiteiten van werkvaartuigen liggen aan deze maatregel ten grondslag. Sleephopperzuigers winnen zand op zandwinlocaties in de nabijheid van Maas Centre en kruisen voortdurend de oversteekroute. Bovendien bestaat het risico aan de grond te lopen.

GEWIJZIGDE OVERSTEEKROUTE

In verband met de aanleg van Maasvlakte 2 is de oversteekroute van de Maasmond voor kleine zeevaart verlegd. De nieuwe route ligt meer zeewaarts en wordt gemarkeerd met lichtboeien. U wordt om veiligheidsredenen dringend aangeraden bij het oversteken van de Maasmond deze nieuwe route te volgen.

Posities boeien oversteekroute

Naam	Type	Karakter	Positie	
MV west-cardinale	lichtboei	Q (9) 15 sec	51° 58,4' N	003° 56,7' E
MV-D west-cardinale	lichtboei	Q (9) 15 sec	51° 59,1' N	003° 57,9' E
MN1 stuurboord	lichtboei	Lfl.G.5s	52° 02,1' N	004° 01,7' E

GEDRAGSREGELS VOOR DE OVERSTEEKROUTE MAASMOND

- Alvorens over te steken dient men zich ter hoogte van boei MV (komende uit de zuid) of MN1 (komende uit de noord) te melden op marifoonkanaal 3 sector Maasmond. Meld hierbij de naam van het schip, de vaarrichting en de positie ten opzichte van boei MV respectievelijk MN1. Gedurende de oversteek moet voortdurend op kanaal 3 worden uitgeluisterd. U hoeft zich niet af te melden.
- Zeeschepen, varende in of nabij de Maasgeul, kunnen daar moeilijk uitwijken. Door ruim en duidelijk vrij te houden van deze schepen kan voorkomen worden dat deze schepen in een uitwijkplichtige situatie terecht komen.
- Indien niet op de motor wordt gevaren dient deze voor onmiddellijk gebruik gereed te zijn.
- Bij het oversteken van de Maasgeul zonder gebruik van de motor wordt opkruisen ten zeerste afgeraden.

INLICHTINGEN

Inlichtingen over de gewijzigde situatie kunt u inwinnen bij Verkeerscentrale Hoek van Holland, de wachtchef verkeersafhandeling, telefoon 010 - 252 28 01 of marifoonkanaal 11.